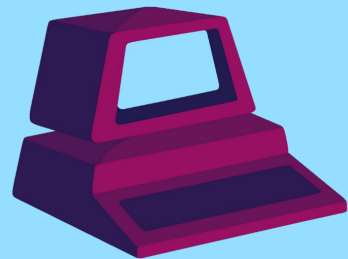


# Nivelamento

Capacitação em Informática  
para Migração Humanitária

**PET**



COMPUTAÇÃO

---

**2023**

# Quem somos

ALUNOS DO  
DEPARTAMENTO DE  
INFORMÁTICA - UFPR

# Conteúdos das turmas

Conteúdos, e o que é esperado saber em cada turma:

- **Básico 1:**
  - Ligar o computador
    - Principais erros e possíveis soluções
  - Componentes do computador (mouse, teclado, fone, monitor)
  - Diretórios
  - Acesso a internet
  - Mexer em arquivos
  - Instalar programas
  - Editores de texto
  - Entretenimento e lazer
  - Segurança
  - Pesquisas

# Conteúdos das turmas

---

Conteúdos, e o que é esperado saber em cada turma:

- **Básico 2:**
  - Pacotes Office
    - Word, Excel
  - Email, drive, armazenamento na nuvem
  - Slides (Apresentações Google)
  - Modelos de currículo
  - Canva
  - Segurança
  - Pesquisa avançada

# Conteúdos das turmas

---

Conteúdos, e o que é esperado saber em cada turma:

- Intermediário (ideias):
  - Excel avançado
  - Slides (Prezi) avançado
  - Lógica de programação
  - Segurança
  - Funcionalidades do Sistema Operacional
  - Funcionamento interno de um computador
    - Processador
    - Memória RAM
    - HD/SSD
    - Formatar um computador

# Exercício de nivelamento

---

- Ligar seu computador
- Acessar o navegador
- Acessar o Google Forms
- Criar um formulário com três campos, solicitando Nome, Número para contato, email e CPF.
- Campos obrigatórios no formulário

# Exercícios de nivelamento

---

- Criar um documento do Google Docs
- Colocar as seguintes informações sobre você
  - Nome completo
  - Nacionalidade
  - Data de nascimento
  - Escolaridade
- Acessar o site: **[web.inf.ufpr.br/pet/projetos/imigrantes/](http://web.inf.ufpr.br/pet/projetos/imigrantes/)**
  - Replicar o texto dos arquivos “texto1.pdf” e “texto2.pdf” na aba “Nivelamento”
  - Formatar o texto conforme está descrito no PDF

# Exercício de nivelamento

---

- Acessar o site: **[web.inf.ufpr.br/pet/projetos/imigrantes/](http://web.inf.ufpr.br/pet/projetos/imigrantes/)**
- Fazer o download do arquivo “exercicio\_planilha.xlsx” na aba “Nivelamento”.
- Acessar o Google Sheets, criar uma nova planilha, e abrir o arquivo baixado.
- Criar uma nova planilha no Google Sheets e replicar as operações descritas na planilha “exercicio\_planilha.xlsx”



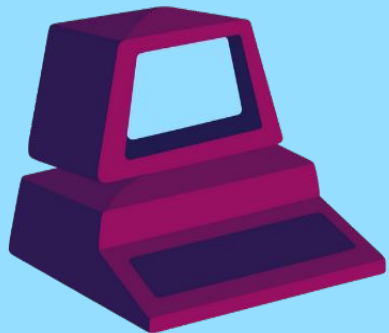
# O que mais você gostaria de aprender?

---

Responda no seguinte formulário anônimo:



# Obrigado!



**PET**  
COMPUTAÇÃO

[pet.inf.ufpr.br](http://pet.inf.ufpr.br)  
[pet@inf.ufpr.br](mailto:pet@inf.ufpr.br)  
[@petcompufpr](https://twitter.com/petcompufpr)